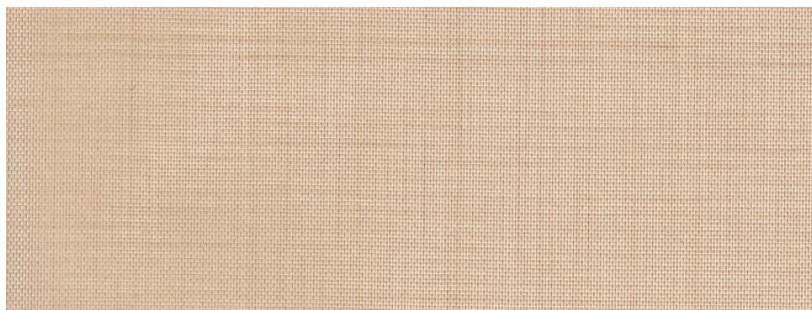


408.07P



Продукт	Линейка продукции	Покрытие
PTFE GLASS FABRIC	POROUS SERIE	PTFE

Характеристика		Ед. изм.
Стандартная ширина	1000, 1530	мм
Толщина	0.06	мм
Вес	66	gr/m ²
PTFE содержание	28	%
Пористость	20-100	cfm
Предел прочности	800	n/5 cm
Термостойкость	-150 / +260	°C

НАПОМИНАНИЯ О МЕРАХ ПРЕДОСТОРОЖНОСТИ

Пожалуйста, обратите внимание на наши напоминания о мерах предосторожности перед нанесением клейких лент, чувствительных к давлению Fiberflon. Перед нанесением поверхность следует тщательно осмотреть. Поверхность нанесения должна быть чистой, без масла, без влаги и грязи. Если поверхность очень неровная или деформированная, лента может плохо приклеиться. При нанесении лент Fiberflon PSA может потребоваться некоторое давление с помощью валика, руки или пресса. После нанесения, пожалуйста, подождите достаточно времени для достижения полной адгезионной прочности.

ОБЩИЕ УСЛОВИЯ ХРАНЕНИЯ

Лучше всего хранить при температуре от 10°C до 27°C / от 50° F до 80° F, относительной влажности 25-50%, вдали от прямых солнечных лучей.

Продукт не содержит запрещенных веществ, как описано в директиве RoHS, и не повлияет на соответствие требованиям RoHS.



Зарегистрированная торговая марка в России
«FORFLON»®

This product has been manufactured in a facility certified by ISO 9001 Quality Management System.

Note: Nominal thickness, weight and adhesion values are typical and are not intended as a specification minimum. Weight tolerance g/m² = ±5% - Adhesion strength tolerance ±5%. All technical data are based on average values. These values are not intended for use in preparing specifications. Technical information contained herein are based on test results FIBERFLON believes to be reliable, but they are not to be construed in any manner as warranties expressed.

All data is subject to change without notice.